

### So finden Sie Knuthenlund:

Fahren Sie auf der Autobahn E47 an Ausfahrt 48 ab. Fahren Sie in Richtung Nakskov durch das Dorf Nørreballe, bis Sie den Ort Stokkemærke erreichen. In Stokkemærke biegen Sie an der Straße Keldernæsvej rechts ab. Nach ca. 1 km biegen Sie an der Straße Knuthenlundvej links ab. Knuthenlund liegt am Ende der Straße Knuthenlundvej. Es kann vor dem Molkereiladen geparkt werden.

### Öffnungszeiten:

Donnerstag bis Sonntag, von 11.00 bis 17.00 Uhr. Ausnahme: 15. Juni bis 15. August Täglich (auch Sonn- und Feiertags) von 11.00 bis 17.00 Uhr. Januar geschlossen. Begleiten Sie uns beim Eintreiben der Herden und Melken der Tiere (täglich um 15.00 Uhr). Der Eintritt ist frei. Gruppen – oder Einzelführungen vereinbaren wir nach Absprache (die Preise richten sich nach Zeit und Teilnehmerzahl). Besuchen Sie uns auch in unserem Molkereiladen oder im Internet unter [www.knuthenlund.dk](http://www.knuthenlund.dk)

Ministeriet for Fødevarer,  
Landbrug og Fiskeri



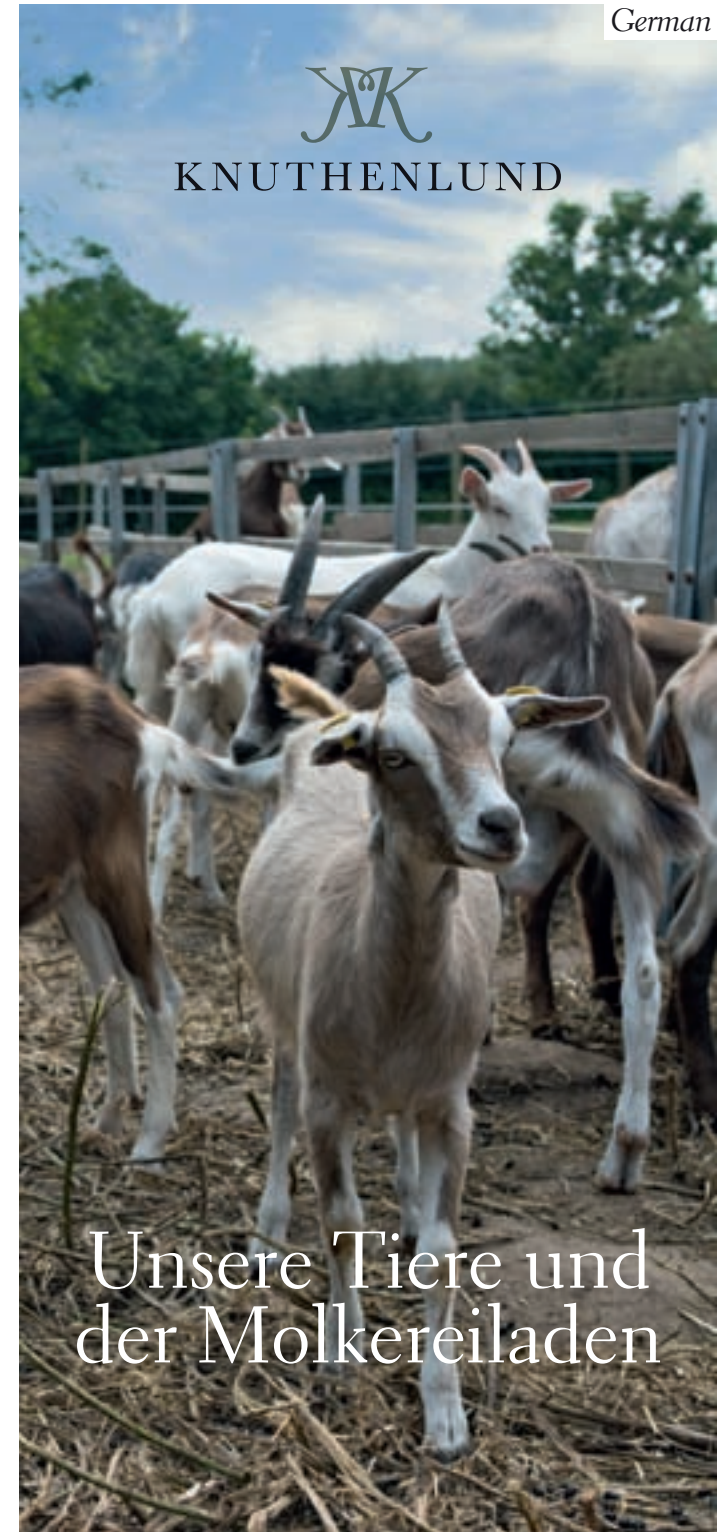
Den Europæiske Landbrugsfond  
for Udvikling af Landdistrikterne



KNUTHENLUND

Knuthenlund Gods, Knuthenlundvej 7B, 4952 Stokkemærke, Dänemark.  
Tel. Gutshof-Büro: +45 5471 1380, Tel. Molkereiladen +45 42 34 04 15  
Besuchen Sie auch den Molkereiladen oder finden Sie uns unter  
[www.knuthenlund.dk](http://www.knuthenlund.dk)

German



Unsere Tiere und  
der Molkereiladen

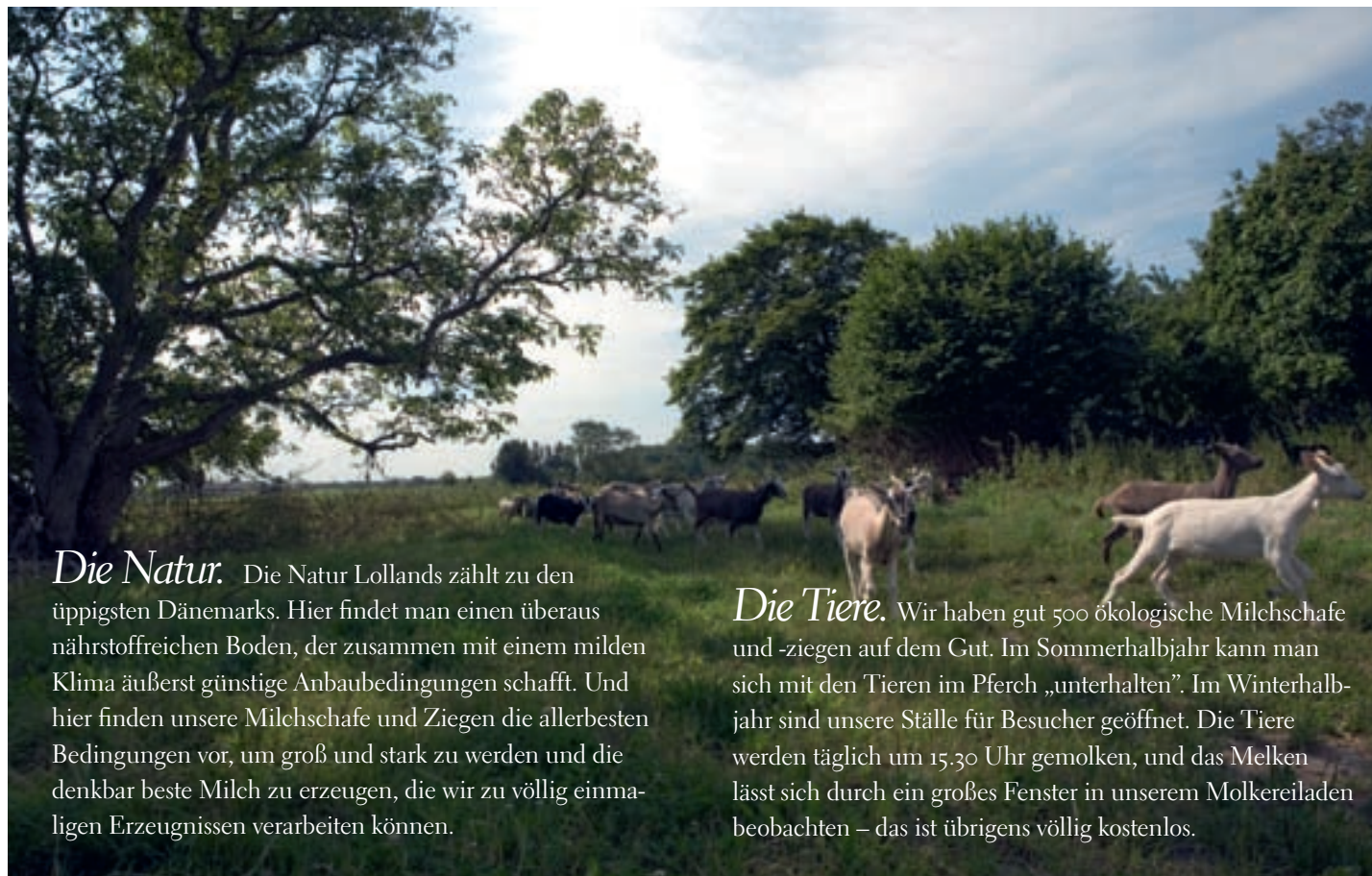


# Willkommen auf dem Lande!

Besuchen Sie die milde und üppige Natur Lollands. Erleben Sie ein offenes Gut, das seine Tiere und Felder gern präsentiert. Unternehmen Sie einen Waldspaziergang. Machen Sie die Bekanntschaft mit einer unserer neugierigen Ziegen. Schauen Sie beim Melken unserer Tiere zu. Sehen Sie sich an, wie in der Hofmolkerei mit der frischen Milch gearbeitet wird. Und schmecken Sie das Ergebnis in unserem Molkereiladen, in dem Sie neben den hofeigenen Produkten auch eine breite Auswahl an Produkten anderer lokaler lolländischer Produzenten finden. An einem Besuch des Guts Knuthenlund in der Mitte Lollands haben sowohl Kinder als auch Erwachsene ihren Spaß.

In Knuthenlund fühlen wir uns sehr privilegiert, mitten in der wunderschönen Natur zu leben. Der Betrieb wurde im Jahr 2007 auf ökologischen Landbau umgestellt, und überhaupt spielt die Ökologie bei uns eine überragende Rolle. Wir möchten eine so verschiedenartige und üppige Natur wie möglich bewahren – sowohl zum Wohle der Pflanzen, der Tiere als auch Menschen. Und diese Freude möchten wir gern mit allen anderen teilen, die sich für ein Leben auf dem Lande und die vielen Facetten der Natur interessieren. Wir freuen uns darauf, Sie begrüßen zu dürfen.

Mit freundlichen Grüßen



**Die Natur.** Die Natur Lollands zählt zu den üppigsten Dänemarks. Hier findet man einen überaus nährstoffreichen Boden, der zusammen mit einem milden Klima äußerst günstige Anbaubedingungen schafft. Und hier finden unsere Milchschafe und Ziegen die allerbesten Bedingungen vor, um groß und stark zu werden und die denkbar beste Milch zu erzeugen, die wir zu völlig einmaligen Erzeugnissen verarbeiten können.

**Die Tiere.** Wir haben gut 500 ökologische Milchschafe und -ziegen auf dem Gut. Im Sommerhalbjahr kann man sich mit den Tieren im Pferch „unterhalten“. Im Winterhalbjahr sind unsere Ställe für Besucher geöffnet. Die Tiere werden täglich um 15.30 Uhr gemolken, und das Melken lässt sich durch ein großes Fenster in unserem Molkereiladen beobachten – das ist übrigens völlig kostenlos.



**Molkereiladen.** In unserem Molkereiladen können Sie eine breite Auswahl an den eigenen Milcherzeugnissen und Charcuteriewaren des Guts sowie vieles mehr erwerben. Wir bieten frische Schafs- und Ziegenmilch, weiche und feste Käsesorten, Joghurts und verschiedenes Lamm- und Ziegenfleisch an.



**Das Gut.** Knuthenlund wurde 1729 von der Grafschaft Knuthenborg errichtet. Das Hauptgebäude wurde jedoch erst in den 1880ern erbaut. Es besteht die Möglichkeit, auf den Wegen im Wald des Guts spazieren zu gehen.