



endomondo.com og  
endomonos mobil app,  
der kan hente gratis  
! App Store og på  
Android Market.



kløversti.dk

Kløverstierne i Danmark er blevet til i et samarbejde mellem Danmarks Idræts-Forbund, Danske Gymnastik- og Idrætsforeninger, Dansk Firmaidrætsforbund, Fritidsrådet og 10 pilotkommuner i 2011. Udviklingen af stierne er finansieret af Norda-fonden og Tips- og Lottomidlerne til Fritidsliv. Mere information om Kløverstierne, deres forløb og seværdigheder kan findes via



## KLØVERSTIERNE i Søndermarken



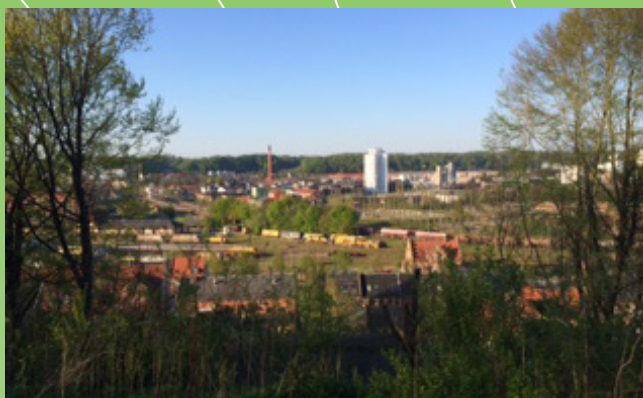
**vejle**  
KOMMUNE

Velkommen på Kløverstierne, som er for dig, der vil ud i det fri og kombinere oplevelser og frisk luft med motion. Vælg den rute, der passer dig i forhold til længde eller seværdigheder. Vælg mellem den grønne rute på 2,2 km, den blå på 5,6, den røde på 8,2 eller den sorte på 14,7 km. Her i folderen kan du lade dig inspirere til valg af rute og bruge den som en guide undervejs.

# KLØVERSTIERNE – find lykken i det fri

## Grøn rute 2,2 km

Grøn rute er søernes rute, hvor du kommer rundt til mange af de søer som ligger i Mølholmdalen. På ruten kan du opleve et rigt dyreliv bl.a. rådyr, hare, ænder og fiskehejre. Om sommeren græsser kreaturer på en del af ådalen for at holde området lysåbent. Omkring 1. juli er haletudsernes liv ved at slutte. Her forvandler de sig til små frøer, som begynder at vandre fra vandhullerne og ud i den store verden for at æde insekter, edderkopper, regnorm bl.a.. På den tørre eng kan du finde bredbladet timian – en lille fin krydderurt – som kun kan gro på enge med kort vegetation. Her ser du også skt. hansurt – en tykbladet urt, som mange har i haverne som prydblade.



## Blå rute 5,6 km

Ved søerne i Mølholmdalen kan du opleve den lille lappedykker gemme sig i den lave vegetation, der dækker noget af søen. Den flotte blå- og orangerede Isflugl ses og høres også jævnligt her, når den sidder på en tynd gren på udkig efter småfisk. Musvågen svæver tit over dalen, mens den leder efter ådsler og mus. På turen til skoleskoven krydser du et par levende hegn med hassel, hylde og enkeltstående egetræer, og herfra synger områdets fugle lifligt. Langs Mølholm Bæk ligger på venstre side i indhegningen et fugtigt område, hvor majgøgeurten står i fuldt flor i maj/juni, sammen med bl.a. engkarse. I den gamle bøgeskov på højre side af stien findes områdets største grævlingebo – virkelig et besøg værd!



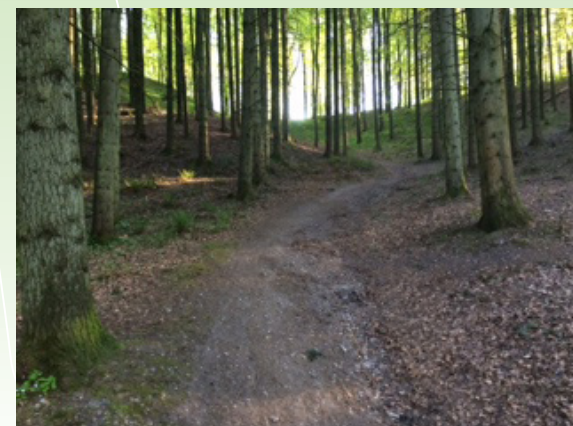
## Rød rute 8,2 km

Her passerer du Store- og Lille Helvedshul, to markante dødishuller, hvor der lever rådyr og ræv. I Puggedalen kan du omkring månedsskiftet marts/april opleve en trafik af butsnudede frøer, der er på vej til eller fra vandhullet. I Pedersholm Skov ved den lille granholm er en stor grævlingegrav, som har været beboet gennem årtier. Kongens Kær er fuglenes paradis. Især den store bestand af hættemåger er markant, men også den smukke sorthalsede lappedykker er almindelig. Højen Å er et af Danmarks reneste vandløb. Mange forskellige vandinsekter lever her, som føde for en lang række af dyr bl.a. vandstær, bjergvipstjert og havørred.



## Sort rute 14,7 km

Et par hundrede meter ind i Sønderskoven og lidt oppe ad bakken kan du se et betonfundament. Det er resterne af en markørgrav på en skydebane, som har ligget fra Lido og over mod skrænten ved Verdens Ende. Ved Hørmøllen kan du i foråret finde ramsløg på nogle af skrænterne. Inden du passerer under jernbanen – er en mindesten over barbermester og frihedskæmper Arnold Svend Aage Jørgensen, der ved en sabotagehandling mod jernbanebroen blev hårdt såret d. 29. april 1945 og efterfølgende døde. Ved Vejle Å kan opleves mink, ilder og odder, en sen aften eller tidlig morgen – de er nataktive og som regel kun vågne i de mørke timer.



Scan koden, og få Vejle Kommunes vandruter med hjem på din mobil og gode links til naturen.

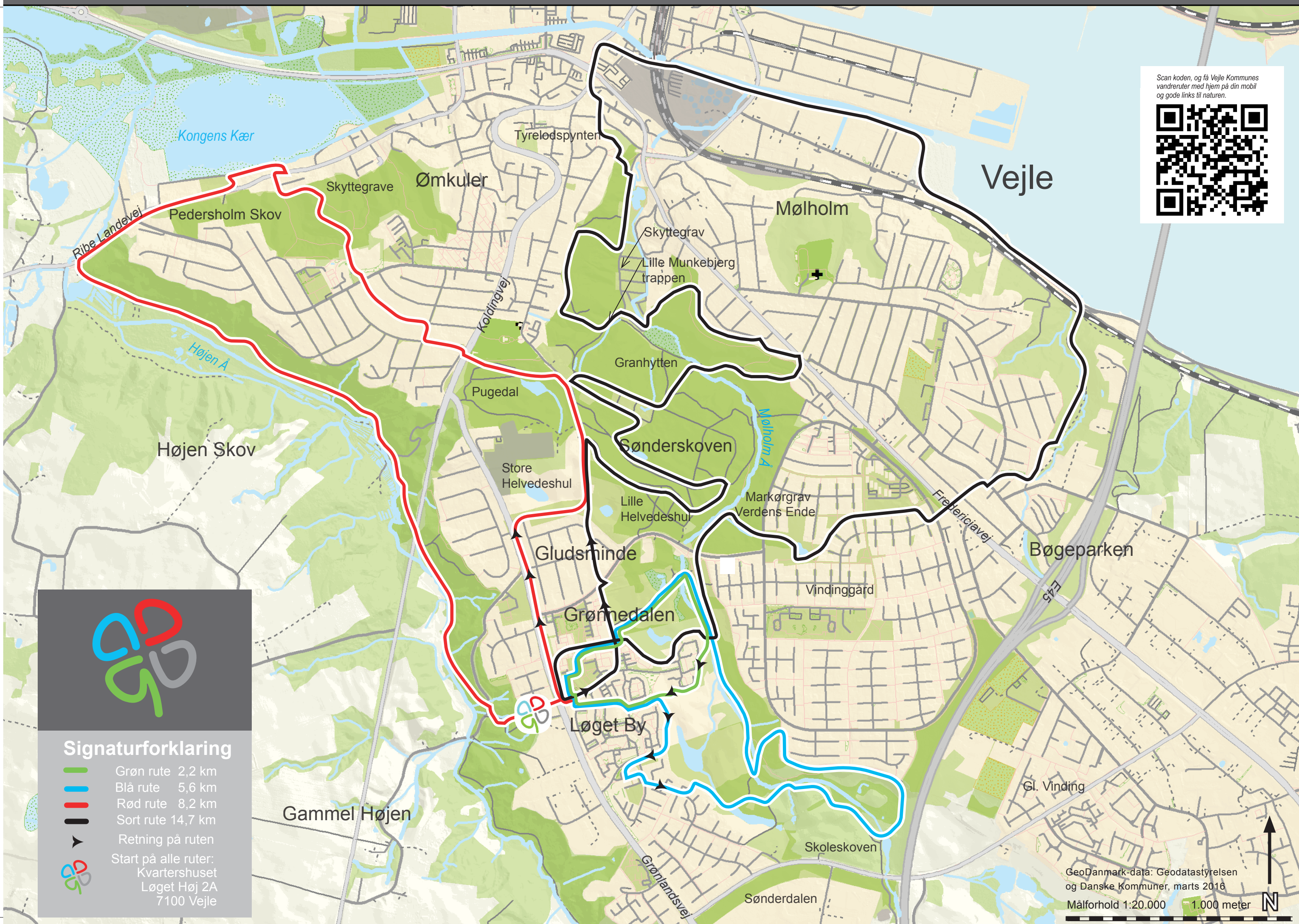


# Vejle



## Signaturforklaring

- Grøn rute 2,2 km
- Blå rute 5,6 km
- Rød rute 8,2 km
- Sort rute 14,7 km
- Retning på ruten
- Start på alle ruter:  
Kvartershuset  
Løget Høj 2A  
7100 Vejle



GeoDanmark-data: Geodatastyrelsen og Danske Kommuner, marts 2016

Målforhold 1:20.000 1.000 meter

